



АДМИНИСТРАЦИЯ ГОРОДА ПЕРМИ
ДЕПАРТАМЕНТ ЗЕМЕЛЬНЫХ ОТНОШЕНИЙ

РЕШЕНИЕ

О размещении объектов № 1193 от 30.08.2018

г. Пермь, ул. Сибирская, 15

Департамент земельных отношений администрации города Перми в соответствии с пунктом 3 статьи 39.36 Земельного кодекса Российской Федерации, Положением о порядке и условиях размещения объектов на землях или земельных участках, находящихся в государственной или муниципальной собственности, на территории Пермского края без предоставления земельных участков и установления сервитутов, утвержденным постановлением Правительства Пермского края от 22.07.2015 № 478-п

разрешает Волкову Станиславу Станиславовичу

размещение объекта: проезды, в том числе вдольтрассовые, и подъездные дороги, для размещения которых не требуется разрешения на строительство

на землях: государственная собственность на которые не разграничена

на срок: 1 год

местоположение: Пермский край, г. Пермь, Индустриальный район, шоссе Космонавтов

Территория, согласно схеме, расположена в зоне с особыми условиями использования территорий: приаэродромная территория аэродрома аэропорта Большое Савино.

Волкову С.С. соблюдать правила охранных зон воздушного пространства, установленные постановлением Правительства Российской Федерации от 11.03.2010 № 138 «Об утверждении Федеральных правил использования воздушного пространства Российской Федерации».

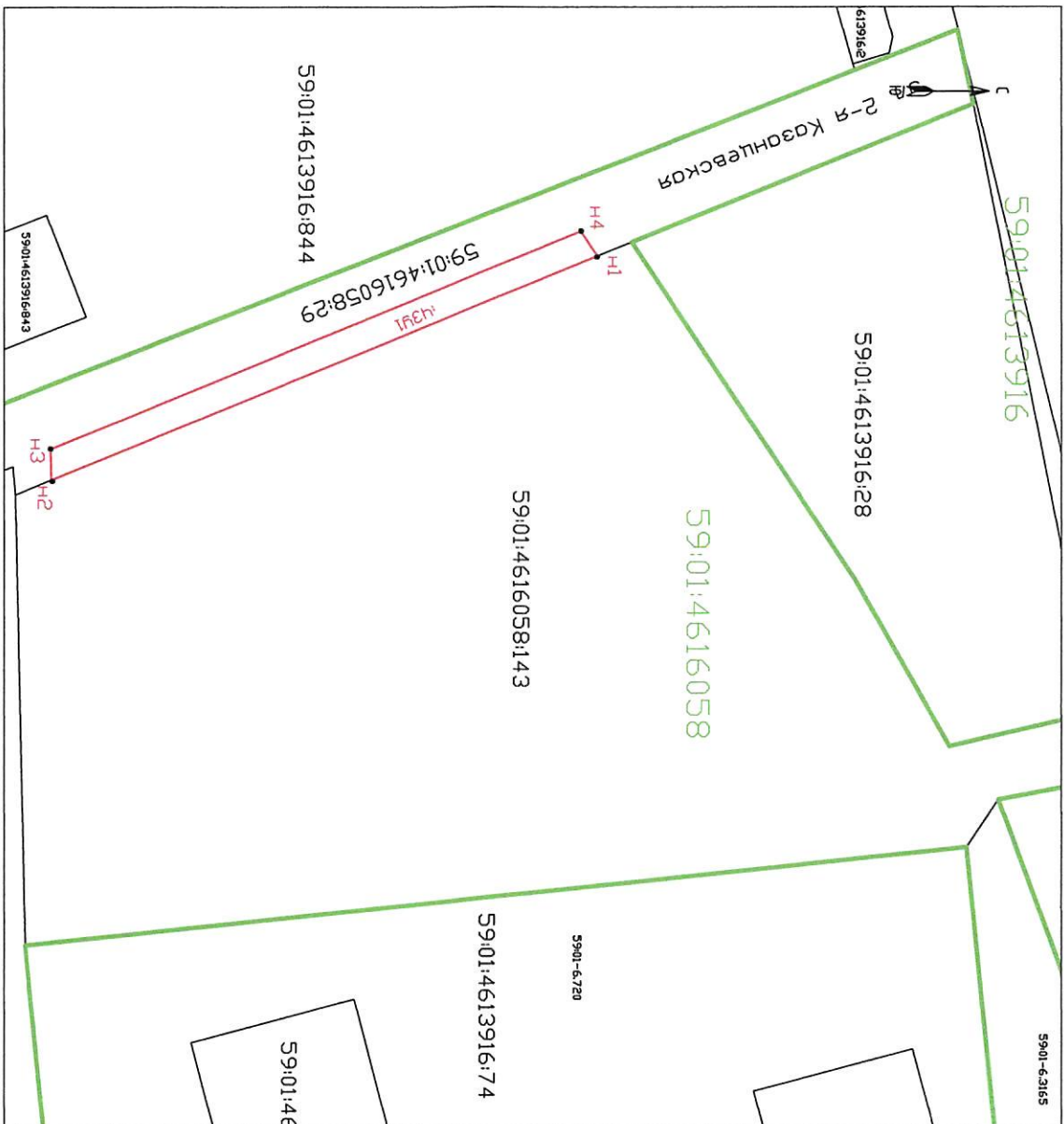
Приложение: схема предполагаемых к использованию земель или части земельного участка на 1 л. в 1 экз.

И.о. заместителя начальника отдела
предоставления земельных участков



Н.Н. Борцова

Схема предполагаемых к использованию земель или части земельного участка



Условные обозначения:

- Проектируемая граница земельного участка
- Номер кадастрового квартала
- Граница кадастрового квартала
- Красные линии

Масштаб 1:1000

Объект: Проезды, в том числе вдольтрассовые, и подъездные дороги, для размещения которых не требуется разрешение на строительство

Местоположение: Пермский край, г. Пермь, Индустриальный район, шоссе Космонавтов

Площадь земель или части земельного участка, кв. м: 319 кв.м.

Категория земель: Земли населенных пунктов

Вид разрешенного использования: Проезды, в том числе вдольтрассовые, и подъездные дороги, для размещения которых не требуется разрешения на строительство

Описание границ смежных землепользователей:
от точки H1 до точки H2 - Земельный участок с кадастровым номером 59:01:4616058:143
от точки H2 до точки H1 - Земельный участок с кадастровым номером 59:01:4616058:29

Условный номер части земельного участка: ЧЗЧ1			
Площадь части земельного участка: 319 кв.м			
Обозначение характерных точек границ	Координаты, м		
	X	Y	
1	2	3	
H1	511446.89	2224379.96	
H2	511371.91	2224410.67	
H3	511371.81	2224406.40	
H4	511444.64	2224376.56	

Согласовано:
Заказчик

[Signature] *[Signature]* А.И.

(подтверждается от Водоканала г.с.)